

ERADUR[®] ESD MASSIV SL

Elektrisk ledende, let at rengøre og meget holdbar belægning



Eradur[®] ESD Massiv SL er den elektrisk dissiperende version af Eradur[®] Massiv SL med ellers lignende egenskaber.

Belægningen modvirker og afleder statisk elektricitet. Se separat brochure.

Belægningens elektriske ledende egenskaber er tilpasset forskellige brancher, normer og standarder. Ved bestilling skal norm eller branchetype oplyses.

Eradur[®] ESD Massiv SL er fremstillet af opløsningsmiddelfri epoxy og er selvnivellerende, hvilket betyder, at den udfylder mindre ujævnheder i underlaget.

Der er ikke nogen fibre/garnpartikler, hvilket gør den til en mere homogen masse sammenlignet med normal ESD. Velegnet til tynde belægninger.

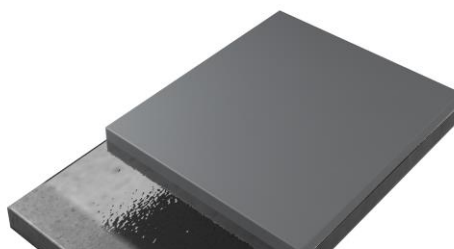
Eradur AB kontrollerer, at det færdige gulv lever op til de gældende el-afledningskrav. Belægningen kræver ingen vedligeholdelse for at opretholde de elektrisk ledende egenskaber.

Til overflader med krav til skridsikring anbefales Eradur[®] ESD Struktur. Til overflader med en belastning af aggressive opløsningsmidler anbefales Eradur[®] ESD Resistent LM. Se separate systemblade.

Eradur[®] ESD Massiv SL er ESD-testet og godkendt i henhold til IEC 61340-5-1

Eradur[®] ESD Massiv er egnet til brug i:

- Produktionslokaler
- Lagerhaller
- Kemisk industri
- Serverrum
- Hygiejne og renrum-miljøer
- Elektronikrum



EGENSKABER ESD MASSIV SL

Adhæsion	Meget god vedhæftning til rensed beton og andre underlag.
Trykstyrke	Forstærker det konkrete substrat og fordeler punktbelastninger.
Slidstyrke	Meget god modstand mod intensiv rullende og slibende trafik.
Væskedensitet	Den fugefri coating er porfy og væsketæt.
Kemisk resistens	Modstandsdygtig over for de mest almindelige industrielle kemikalier, alkali, petroleumsolier. Se separat kemikaliebestandighedstabel.

Grundlag og betingelser

Eradur® ESD Massiv er beregnet til anvendelse på ny og gammel beton. Belægningen kan også påføres et antal andre hårde substrater efter passende forbehandling. Betonen skal hærdes, max RF 93% og cementskuden fjernes ved diamantslibning alt. sprængning. Betonoverfladen skal have en trækstyrke på over 1,5 MPa og bør være tør, støvfri og rensed. Gulvtemperaturen bør ikke være under 12 °C, og luftens relative luftfugtighed (RF) skal maks være 80%.

Mindre hulrum og revner i underlaget skal repareres / fyldes med epoxybrug eller epoxy kittet / fyldstof.

Eradurprodukterne i belægningssystemet er tokomponentprodukter, der skal blandes godt før påføring. Blandingsforholdet er vigtigt, og derfor bør batchpakket materiale ikke opdeles. Levetiden er 30-60 minutter afhængig af produkt og temperatur. Basis, hærder og fyldstof skal være stuetemperatur under brug.

Høj luftfugtighed, eller hvis temperaturen falder under dugpunktet i de første 24 timer efter påføring, kan forårsage overfladeforstyrrelser i form af matslør. Dette er kun en overfladefejl og påvirker ikke holdbarheden eller kemikalieresistensen.

Tykkelse

Belægningen udføres normalt i 2 mm lagtykkelse. Ønskes en højere lagtykkelse på grund af høje punktbelastninger, øges lagtykkelsen med epoxyskraberfyldning.

Anti-udskridning

Beskyttelse mod skridsikkerhed kan udføres som Eradur® ESD Massiv SL Struktur.

Opbyggelse Eradur® Massiv SL ca 2mm med ballastmateriale

Primer: Eradur® Primer N, alt. Eradur® Plus Primer: 0,4 kg/m².

Jordforbindelse: Kobbertape: 0,1m/m²

Elektrolyttag: Eradur® ESD Primer 1: 0,12 kg/m².

Top: Eradur® ESD Massiv SL: 2,5 kg/m²

Opbyggelse Eradur® Massiv SL ca 2mm med ballastmateriale

Primer: Eradur® Primer N, alt. Eradur® Plus Primer: 0,4 kg/m².

Jordforbindelse: Kobbertape: 0,1m/m²

Elektrolyttag: Eradur® ESD Primer 1: 0,12 kg/m².

Top: Eradur® ESD Massiv SL: 2,5 kg/m² + 0,5 kg/m² epoxy fyldstof

Svensk standard

Eradur® Massiv SL er testet i henhold til CE EN 13813.

Eradur® ESD Massiv SL er ESD-testet og godkendt i henhold til IEC 61340-5-1

Hærdning

Hærdningstiden afhænger af temperaturen. Normalt kan gulvet lastes 24 timer efter den sidste operation. Fuld helbredelse og kemisk resistens opnås efter 7 dage.

	12 °C	20 °C	30 °C
Nem trafik	36 h	24 h	12 h
Tung trafik	72 h	36 h	24 h
Fuld kemisk resistens	10 dage	7 dage	5 dage

Systemegenskaber

Udseende: Blank, glat overflade

Trykstyrke: >80 MPa

Trækstyrke: >23 MPa

Bøjningsstyrke: >25 MPa

Hårdhed (Shore D) ca 80

Farve

Se farvekort på vores standardfarver.

Kan også laves i de fleste RAL- og NCS-farver.

Miljø

Lang levetid, 10-25 år og god funktion med skræddersyede egenskaber betyder, at belægningen er et langsigtet godt miljøvalg med lave vedligeholdelsesomkostninger.

Fællesløs gulv har høj overfladetæthed og har store hygiejniske og miljømæssige fordele. Gulvfladen er nem at rengøre, og behovet for kemikalier til daglig rengøring og vedligeholdelse er lav.

Arbejdshygiejne

Eradur epoxy produkter er to-komponent formuleringer af termohærdende plast, hvilket betyder, at kun uddannet personale kan arbejde med produktet. Overflader, hvor epoxy arbejde pågår, er afgrænset af markeringer, og andre aktiviteter må ikke forekomme inden for et defineret område. Operationer på omgivende overflader påvirker normalt ikke. Eradurs produkter er fri for opløsningsmidler og næsten lugtfri. Den hærdede belægning udgør ikke en risiko ud fra et sundhedsmæssigt eller miljømæssigt synspunkt.

Arbejdstilsynets anvisninger vedrørende hærdeplast og kemiske arbejdsmiljørisici mv. skal følges, se <https://www.amid.dk/>

Vedligeholdelse og pleje

Belægningen kan modstå de sædvanlige rengøringsmidler og rengøringsmetoder, herunder højtryksvask.

Se separate rengøringsanvisninger.

Efter længerevarende hårdt slid kan gulvet blive istandsat. Ved renovering af gulve udgør overfladen et godt grundlag for ny belægning. Eventuelle beskadigede eller slidte belægninger behandles bedst af gulventreprenører, der er uddannet i vores produkter.

Vejledning om projektplanlægning

Svære omgivelser kræver ofte speciel forbehandling eller forberedelse. Eradur ApS tilbyder gratis rådgivning og teknisk service, når man vælger overtræk for at opfylde kravene i forskellige miljøer. Vi arbejder landsdækkende med velrenommerede gulventreprenører, der er uddannet på vores produkter. Se vores hjemmeside for at finde en i nærheden af dig.

Generelt

Kontakt Eradur ApS for spørgsmål om anvendelsesområde, kemisk resistens og anvendelsesbetingelser.

Beskrivelse tekst, eksempel

MHG Eradur® Massiv SL, Farve: RAL-7040, Tykkelse 3 mm. Sokkel 100 mm og Hulkehle radius 30 mm, masse som gulvbelægningen. Gulvbranchens kvalitetsdokumentation skal følges. Leverandør Eradur ApS. Udførelse i henhold til leverandørens anvisninger